

# むし みつけたよ

秋～冬



うすばきとんぼ



おす



めす

つまくろひょうもん



なつあかね



やまとしじみ



もんしろちょう



べにしじみ



ちやばねせせり



ななはしてんとう



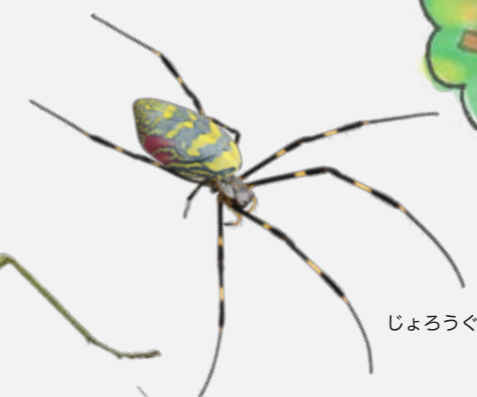
よもぎはむし



こかまがり



はらびろかまがり



じょうろうぐも



せすじすずめ  
ようちゅう



もんきちょう



きちょう



こぶのめいが



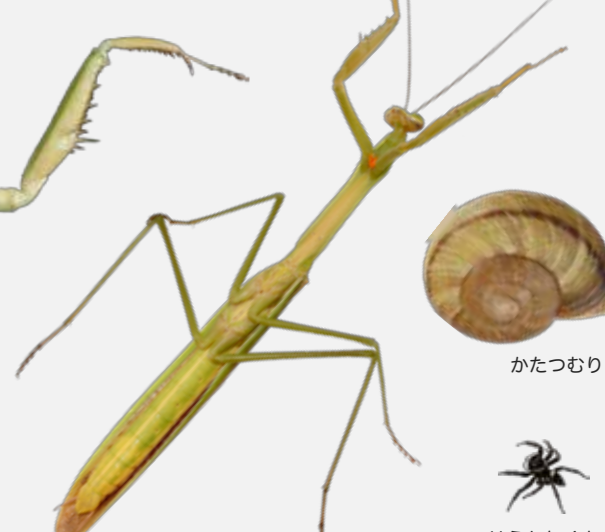
せすじひとり  
ようちゅう



たまご  
かまがりのたまご



おおかまがり



ちょうせんかまがり



かたつむり



はえとりぐも



こすずめ  
ようちゅう



つちいなご  
ようちゅう



おんぶばった



ちいさいとき



はねながいなご



しょうりょうばった  
めす

しょうりょうばった  
おす



ほしささきり



うすいろささきり



つむし



くびきりぎす  
ようちゅう



こばねいなご



いぼばった



くまばったもどき



まだらばった



とのさまばった



まだらすず



しばすず



ぬまがえる



えんまこおろぎ



ひしばった



なめくじ



むねあかおおあり



こもりぐも



おおほしかめむし



もりちやばねごさぶり  
ようちゅう



ひげじろはさみむし



おかめおろぎ



ごもくむし



せあかひらたごむし



かなへび



ふるさと兵庫こども環境体験推進事業



兵庫県立 自然の博物館



2017年から2021年の9月から1月に、兵庫県内の35園1673人の子どもたちが、つぎの場所ですべてつかまえた昆虫や小動物をもとにして、制作しました。それぞれの虫の解説は、エコロプロジェクトのホームページをごらんください。  
園庭・中山手公園・筒井八幡神社（神戸市中央区）／園庭・園の周辺（姫路市）／園庭（明石市）／園庭・西田公園・津門中央公園（西宮市）／園庭・塩屋緑地公園・三熊山（洲本市）／仲ノ池緑地公園（芦屋市）／園庭・鶴林寺公園（加古川市）／赤穂海浜公園・千種川河川敷（赤穂市）／園庭・千吉稲荷神社（宝塚市）／園庭（川西市）／ゆりのき台公園・深田公園（三田市）／園庭（淡路市）／園庭（たつの市）／園庭・園の周辺（上郡町）／ひょうご環境体験館駐車場（佐用町）  
企画・制作：八木剛（兵庫県立人と自然の博物館）／協力：中谷朱里・鈴木武・鳴く虫研究会「きんひばり」・高瀬優子（イラストレーション）